



Основные направления охраны окружающей среды и экологической безопасности Тюменской области

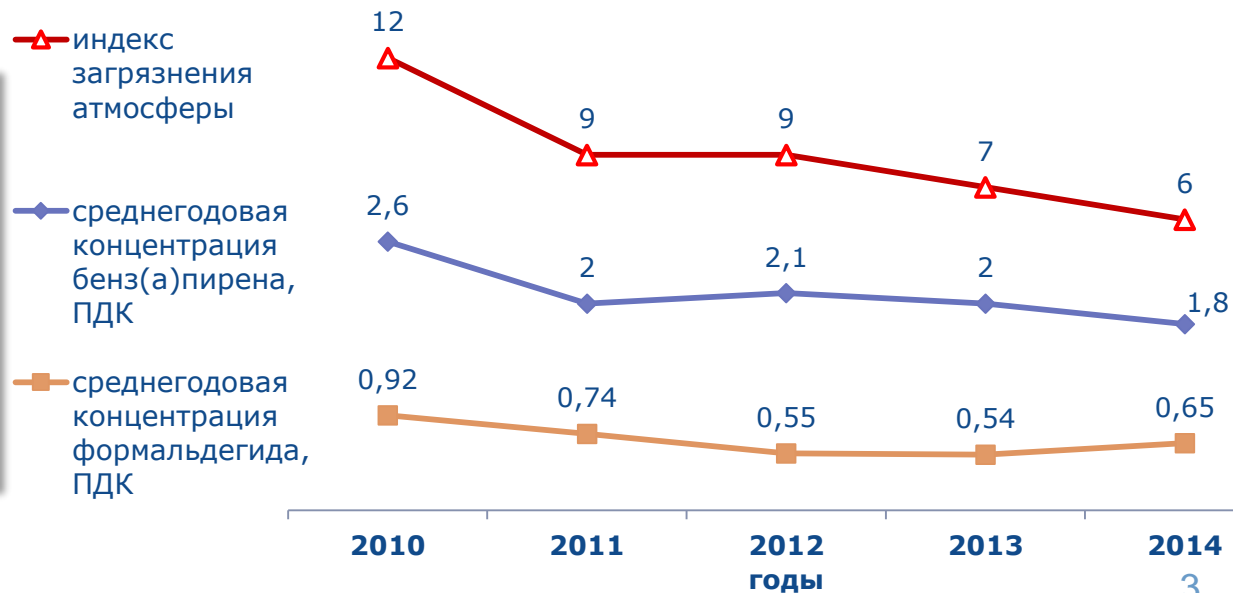
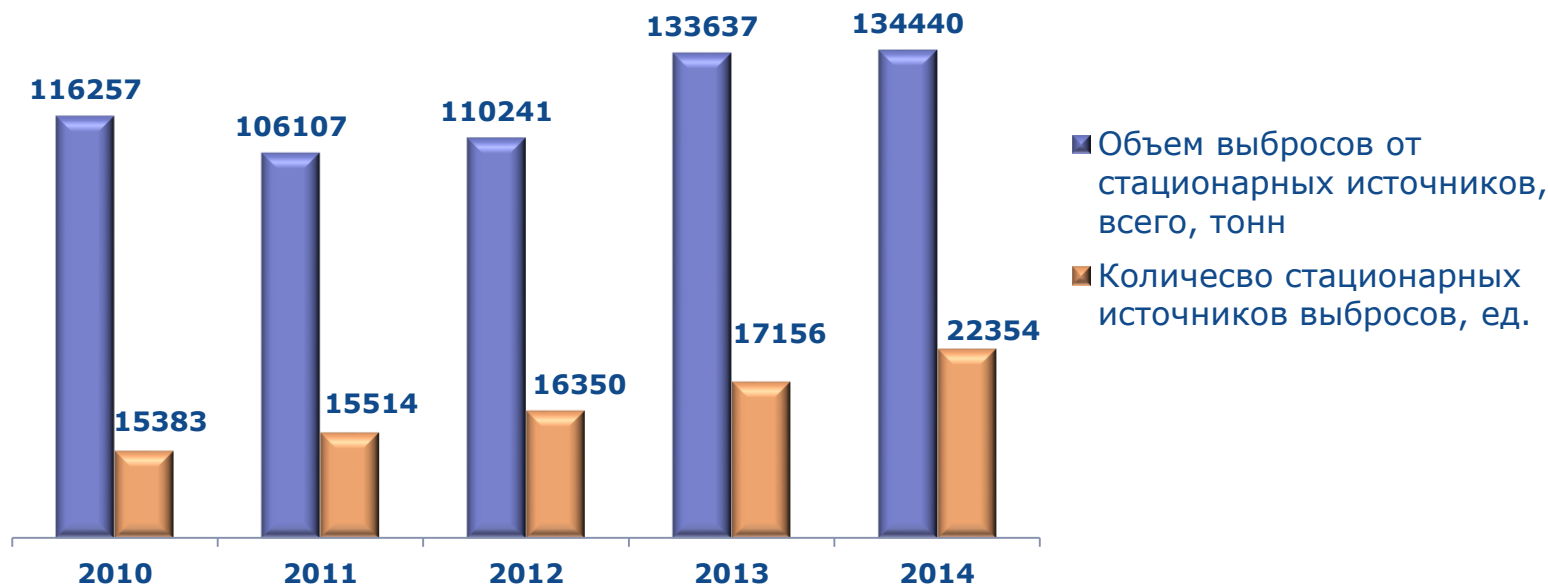
Директор департамента недропользования и экологии
Тюменской области
Злобина Жанна Сергеевна

**18 ноября 2015 года
г. Тюмень**

Выбросы загрязняющих веществ в атмосферный воздух



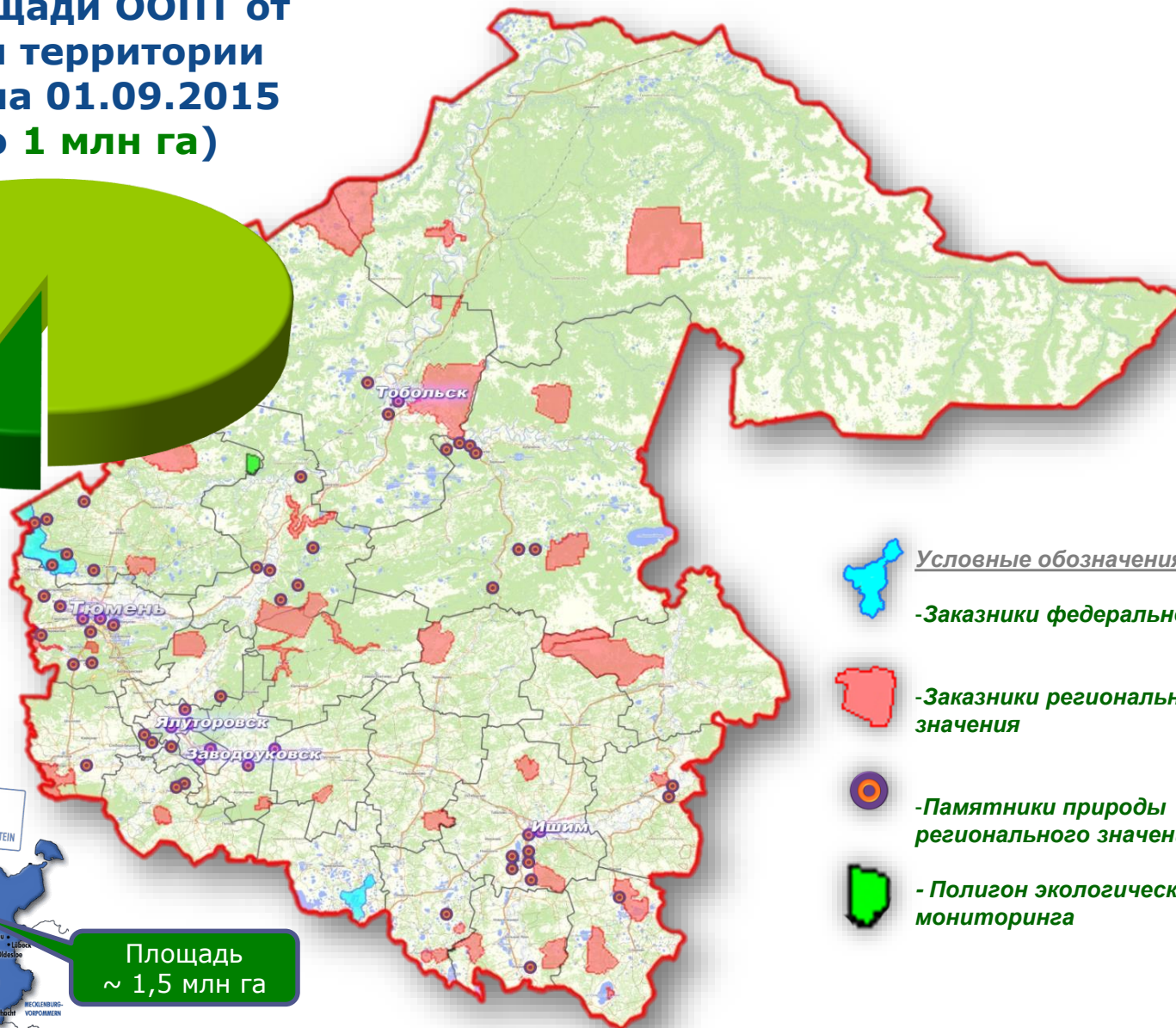
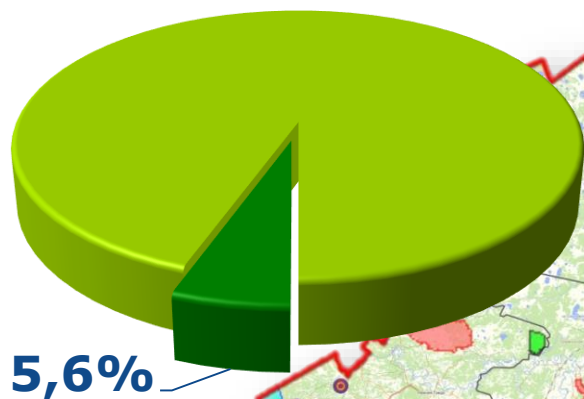
2010-2019



Система особо охраняемых природных территорий Тюменской области



Доля площади ООПТ от
площади территории
области на 01.09.2015
(около **1 млн га**)



Условные обозначения:

-Заказники федерального значения



-Заказники регионального значения



-Памятники природы
регионального значения



- Полигон экологического
мониторинга



Площадь
~ 1,5 млн га

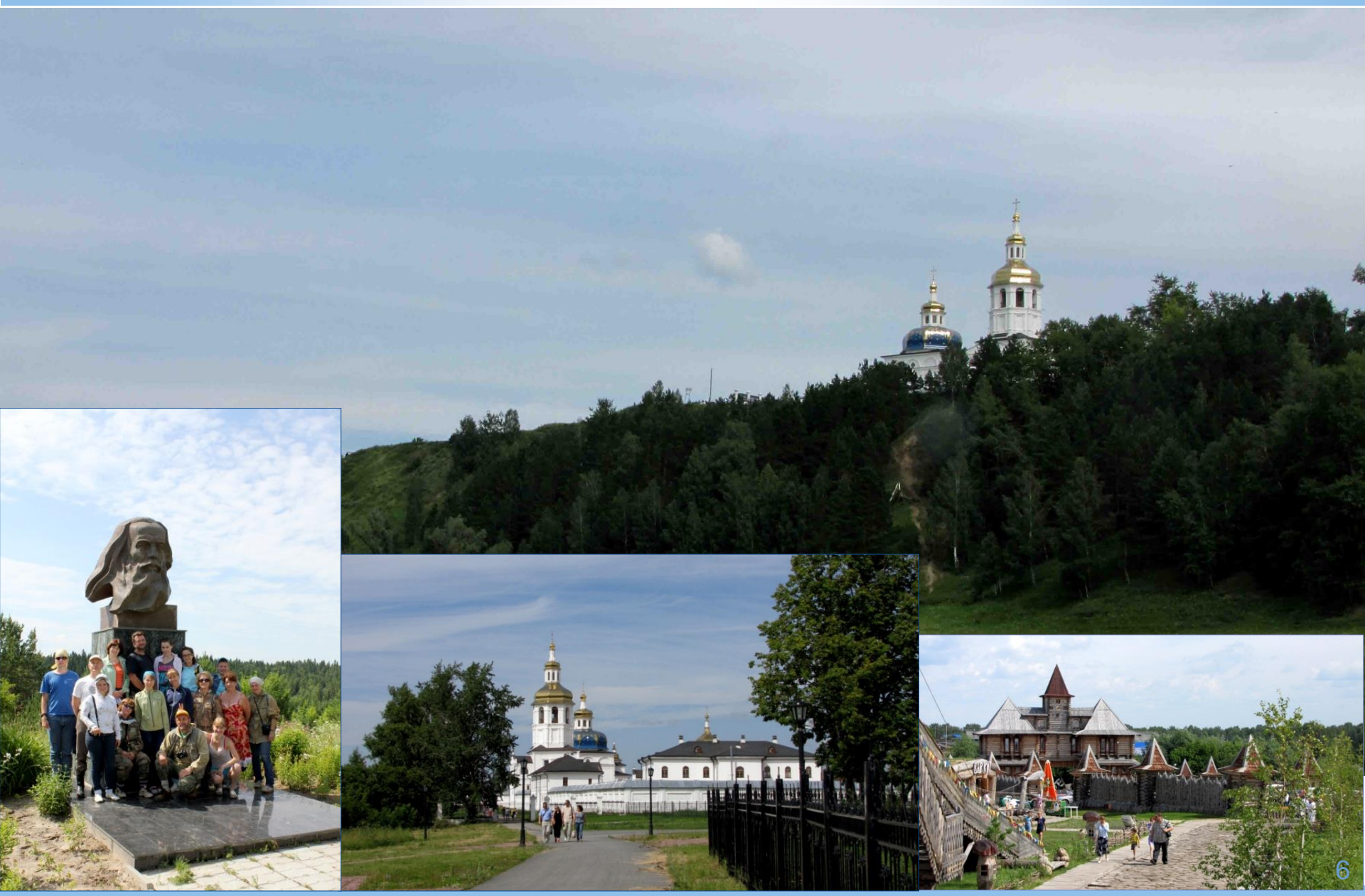
Гидрологический памятник природы «Озеро Соленое» в Бердюжском районе. Создан 27.12.2011



Минерализация воды
в озере составляет $87,3 \text{ г/дм}^3$.;
Целебные свойства воды и
грязей используются для
лечения опорно-двигательного
аппарата



Объекты историко-культурного наследия на территории заказника «Абалакский природно-исторический комплекс»



Птицы, встречающиеся в особо охраняемых природных территориях Тюменской области



Кудрявый пеликан



Тундряной лебедь



Краснозобая казарка



Стерх



Памятники природы в местах размыва донных отложений рек Тобол, Ишим, Вагай, имеющие палеонтологическую направленность



Прежняя система обращения с твердыми коммунальными отходами



100% ТКО



Новая система обращения с твердыми коммунальными отходами



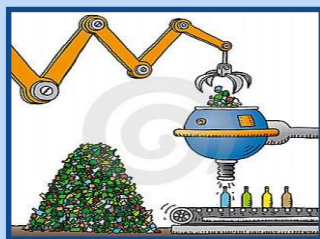
Образователь
отходов



Пункты раздельного
сбора отходов



Контейнеры



Предприятия по
утилизации
(рециклингу)
ТКО
80% ТКО

Мусоросортировочный
завод

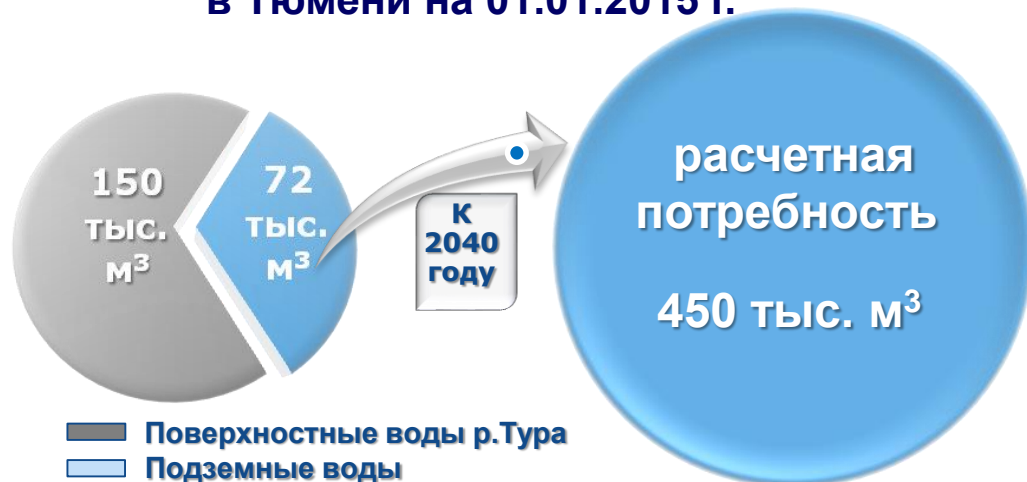


Полигон ТКО
20%





**Ежесуточное потребление воды
в Тюмени на 01.01.2015 г.**



Доля источников в водопотреблении г. Тюмени:
68% поверхностные воды
32% подземные воды

**Обеспеченность Тюменской области промышленными
запасами подземных вод к концу 2015 года ожидается на
уровне 1100 тыс. м³/сут**

Использование поверхностных водных ресурсов и водоотведение сточных вод, 2014 год



Производственные нужды



287,98 млн м³
74%

Питьевые и хозяйственные нужды



81,71 млн м³
21%

Сельскохозяйственное водоснабжение



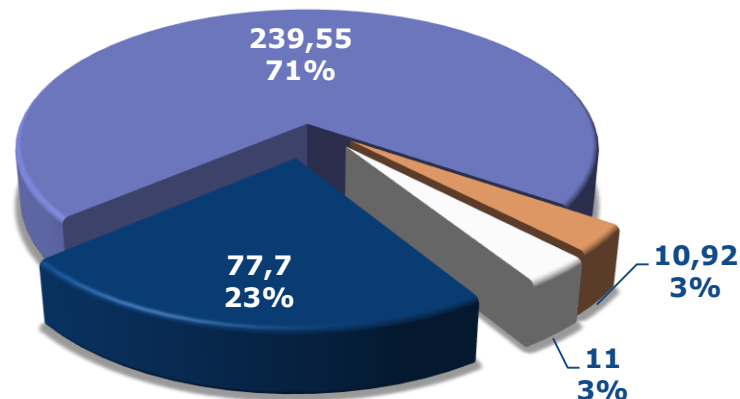
2,16 млн м³
0,6%

Орошение



0,92 млн м³
0,2%

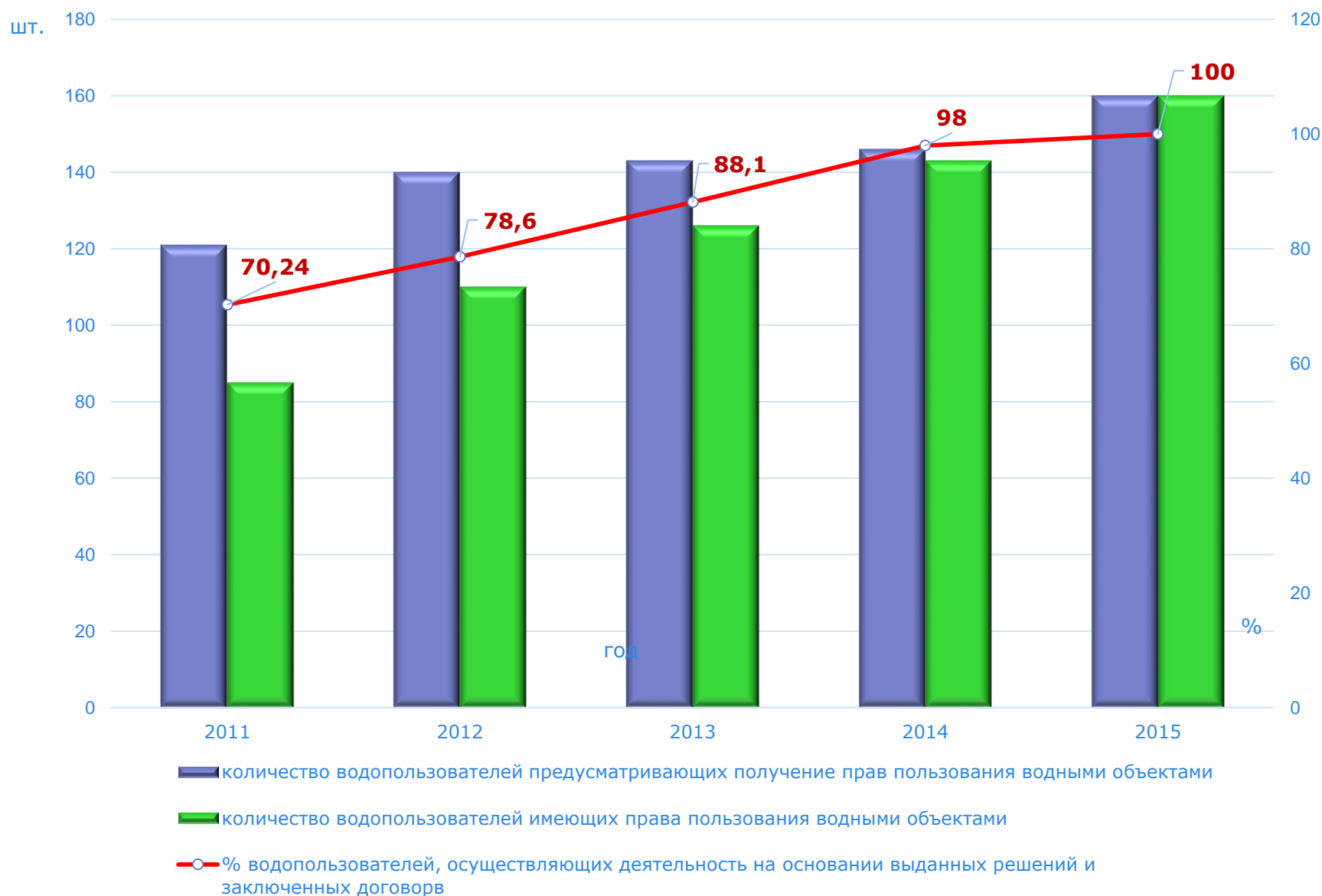
Водоотведение в поверхностные водные объекты по категориям сточных вод



- нормативно чистая
- нормативно очищенная
- без очистки
- недостаточно очищенная



Доля водопользователей осуществляющих использование водных объектов на основании предоставленных прав пользования, за период с 2011 по 2015 годы





Осуществляются мероприятия по ликвидации загрязнения следующих водных объектов:

Озеро Сингуль (Ялutorовский район)

Используется для рекреационных целей, в т.ч. для отдыха детей, для осуществления рыбоводства.

Разработан проект по расчистке озера, осуществляется его реализация. Окончание работ – 2015 год.

Озера Становое и Окунево (Бердюжский район)

Используются для нужд питьевого водоснабжения.

Выполнены проектные работы по восстановлению и экологической реабилитации озер.

Озера Лебяжье и Вайволюкуль (Тюменский район)

Используются для рекреационных целей, входят в состав заказников регионального значения.

Проектирование по озеру Лебяжье завершено, по озеру Вайволюкуль – в стадии выполнения.

В 2015 году планируется начать реализацию проекта по восстановлению и экологической реабилитации озера Лебяжье за счет средств областного бюджета.





**Добыча минеральной воды в
Тюменской области в 2014 году -
5, 849 тыс.м3/в сутки**

**Запасы минеральных вод на 01.01.2015
25, 074тыс.м3/сутки**

**Степень освоения запасов подземных
минеральных вод - 23%**

Интервал глубин – 1200-1400 м

Средне и высокоминерализованные воды выделены в особый Тюменский тип

Класс – хлоридные натриевые;

Группа – боросодержащие: йодные, бромные, йодо-бромные.



СПАСИБО ЗА ВНИМАНИЕ!