



ДЕПАРТАМЕНТ НЕДРОПОЛЬЗОВАНИЯ И ЭКОЛОГИИ ТЮМЕНСКОЙ ОБЛАСТИ

РАСПОРЯЖЕНИЕ

27.10.2020

№ 33-РД

г. Тюмень

Об установлении зон санитарной охраны водозабора МАУДО «ЦТДТ» на участке недр, расположенном по адресу: Тюменская область, Ялуторовский район, 40 м на юго-восток от оз. Сингуль

В соответствии со статьей 43 Водного кодекса Российской Федерации, статьей 106 Земельного кодекса Российской Федерации, пунктом 5 статьи 18 Федерального закона от 30.03.1999 № 52-ФЗ «О санитарно-эпидемиологическом благополучии населения», статьей 17 Закона Тюменской области от 26.09.2001 № 400 «О питьевом водоснабжении в Тюменской области», постановлением Главного государственного санитарного врача Российской Федерации от 14.03.2002 № 10 «О введении в действие Санитарных правил и норм «Зоны санитарной охраны источников водоснабжения и водопроводов питьевого назначения. СанПиН 2.1.4.1110-02», пунктом 2.2.27 постановления Правительства Тюменской области от 13.06.2005 № 73-п «Об утверждении Положения о Департаменте недропользования и экологии Тюменской области» и на основании санитарно-эпидемиологического заключения Управления Федеральной службы по надзору в сфере защиты прав потребителей и благополучия человека по Тюменской области от 03.07.2020 № 72.ОЦ.01.000.Т.000551.07.20, заявки МАУДО «ЦТДТ» от 08.10.2020 № 14558/20 и проекта организации зон санитарной охраны водозабора МАУДО «ЦТДТ» (разработчик товарищество экологов «Природоохранная деятельность»):

1. Установить бессрочно зоны санитарной охраны водозабора МАУДО «ЦТДТ» на участке недр, расположенном по адресу: Тюменская область, Ялуторовский район, 40 м на юго-восток от оз. Сингуль, согласно приложению № 1 к настоящему распоряжению.

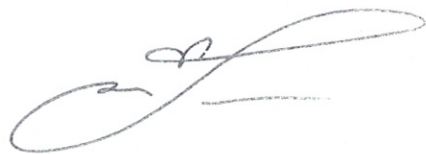
2. Ограничения использования земельных участков в границах зон санитарной охраны водозабора МАУДО «ЦТДТ», приведены в приложении № 2 к настоящему распоряжению.

3. Правообладатель водозабора – МАУДО «ЦТДТ». Правообладатель обязан возместить убытки, причиненные в связи с установлением зон с особыми условиями использования территории в соответствии со статьей 57.1 Земельного кодекса Российской Федерации.

4. Требование о возмещении убытков может быть направлено лицами, указанными в пункте 2 статьи 57.1 Земельного кодекса Российской Федерации правообладателю сооружения в срок не более чем пять лет со дня установления, изменения зоны с особыми условиями использования территории, либо со дня, когда указанные лица узнали или должны были узнать об установлении,

изменении зоны с особыми условиями использования территории (пункт 13 статьи 57.1 Земельного кодекса Российской Федерации).

Директор

A handwritten signature in black ink, consisting of a large, stylized loop followed by a horizontal stroke and a small flourish.

Е.Т. Уляшева

**Зоны санитарной охраны водозабора МАУДО «ЦТДТ» на участке недр,
расположенном по адресу: Тюменская область, Ялуторовский район, 40 м на
юго-восток от оз. Сингуль**

Зоны санитарной охраны:

1. Граница первого пояса:

- на север — 9 м;
- на юг — 5 м;
- на запад — 5,5 м;
- на восток — 5,5 м.

Сведения о границах зоны указаны в приложении № 1 к настоящему приложению.

2. Граница второго пояса устанавливается в радиусе 37 м от скважины.

Сведения о границах зоны указаны в приложении № 2 к настоящему приложению.

3. Граница третьего пояса устанавливается в радиусе 248 м от скважины.

Сведения о границах зоны указаны в приложении № 3 к настоящему приложению.

Ограничения использования земельных участков в границах зон санитарной охраны водозабора МАУДО «ЦТДТ»

Ограничения в границах зон санитарной охраны установлены в соответствии с Постановлением Главного государственного санитарного врача РФ от 14.03.2002 № 10 «О введении в действие Санитарных правил и норм «Зоны санитарной охраны источников водоснабжения и водопроводов питьевого назначения. СанПиН 2.1.4.1110-02».

1. Ограничения по первому поясу зоны санитарной охраны:

- не допускается посадка высокоствольных деревьев, все виды строительства, не имеющие непосредственного отношения к эксплуатации, реконструкции и расширению водопроводных сооружений, в том числе прокладка трубопроводов различного назначения, размещение жилых и хозяйственно - бытовых зданий, проживание людей, применение ядохимикатов и удобрений.

2. Ограничения по второму поясу зоны санитарной охраны:

- запрещается закачка отработанных вод в подземные горизонты, подземное складирование твердых отходов и разработка недр земли;

- запрещается размещение складов горюче - смазочных материалов, ядохимикатов и минеральных удобрений, накопителей промстоков, шламохранилищ и других объектов, обуславливающих опасность химического загрязнения подземных вод;

- не допускается: размещение кладбищ, скотомогильников, полей ассенизации, полей фильтрации, навозохранилищ, силосных траншей, животноводческих и птицеводческих предприятий и других объектов, обуславливающих опасность микробного загрязнения подземных вод; применение удобрений и ядохимикатов; рубка леса главного пользования и реконструкции.

3. Ограничения по третьему поясу зоны санитарной охраны:

- запрещается закачка отработанных вод в подземные горизонты, подземное складирование твердых отходов и разработка недр земли;

- запрещается размещение складов горюче - смазочных материалов, ядохимикатов и минеральных удобрений, накопителей промстоков, шламохранилищ и других объектов, обуславливающих опасность химического загрязнения подземных вод. Размещение таких объектов допускается в пределах третьего пояса ЗСО только при использовании защищенных подземных вод, при условии выполнения специальных мероприятий по защите водоносного горизонта от загрязнения.

Приложение № 1 к приложению № 1
к распоряжению Департамента
недропользования и экологии
Тюменской области
от 24.10. 2020 № 93-РД

**Характерные точки границ первого пояса зон санитарной охраны водозабора
МАУДО «ЦТДТ» на участке недр, расположенном по адресу: Тюменская
область, Ялуторовский район, 40 м на юго-восток от оз. Сингуль**

Обозначение характерных точек границ	Координаты (система координат: МСК ТО (зона 1))	
	X	Y
3	271665.48	1498955.69
2	271671.41	1498947.76
1	271663.33	1498941.22
4	271656.68	1498948.41
3	271665.48	1498955.69

План границ первого пояса зон санитарной охраны водозабора МАУДО «ЦТДТ» на участке недр, расположенном по адресу: Тюменская область, Ялуторовский район, 40 м на юго-восток от оз. Сингуль

Раздел 4

План границ объекта



Масштаб 1: 1000

Используемые условные знаки и обозначения:  - граница объекта с характерной точкой

**Характерные точки границ второго пояса зон санитарной охраны водозабора
МАУДО «ЦТДТ» на участке недр, расположенном по адресу: Тюменская
область, Ялуторовский район, 40 м на юго-восток от оз. Сингуль**

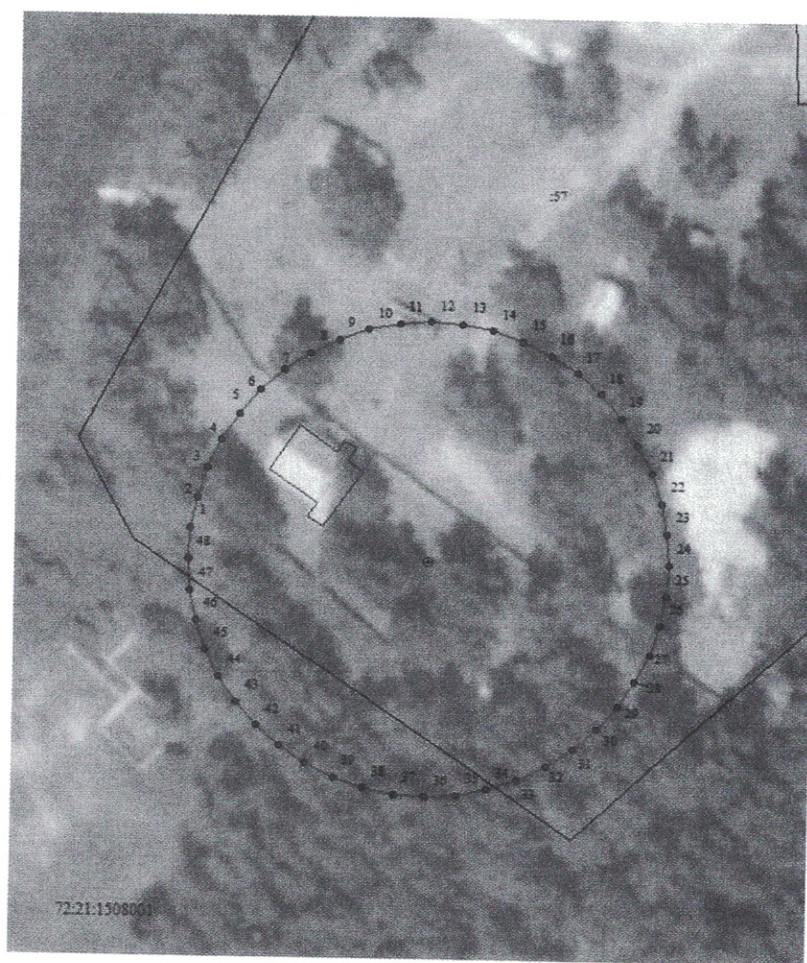
Обозначение характерных точек границ	Координаты (система координат: МСК ТО (зона 1))	
	X	Y
24	271662.41	1498984.68
23	271667.24	1498984.36
22	271671.99	1498983.42
21	271676.57	1498981.86
20	271680.91	1498979.73
19	271684.94	1498977.03
18	271688.58	1498973.84
17	271691.77	1498970.21
16	271694.46	1498966.18
15	271696.59	1498961.84
14	271698.15	1498957.25
13	271699.09	1498952.51
12	271699.41	1498947.68
11	271699.09	1498942.85
10	271698.15	1498938.10
9	271696.59	1498933.52
8	271694.46	1498929.18
7	271691.77	1498925.16
6	271688.58	1498921.51
5	271684.94	1498918.32
4	271680.91	1498915.64
3	271676.57	1498913.50
2	271671.99	1498911.94
1	271667.24	1498911.00

48	271662.41	1498910.68
47	271657.58	1498911.00
46	271652.84	1498911.94
45	271648.25	1498913.50
44	271643.91	1498915.64
43	271639.89	1498918.32
42	271636.25	1498921.51
41	271633.06	1498925.16
40	271630.37	1498929.18
39	271628.22	1498933.52
38	271626.67	1498938.10
37	271625.72	1498942.85
36	271625.41	1498947.68
35	271625.72	1498952.51
34	271626.67	1498957.25
33	271628.22	1498961.84
32	271630.37	1498966.18
31	271633.06	1498970.21
30	271636.25	1498973.84
29	271639.89	1498977.03
28	271643.91	1498979.73
27	271648.25	1498981.86
26	271652.84	1498983.42
25	271657.58	1498984.36
24	271662.41	1498984.68

План границ второго пояса зон санитарной охраны водозабора МАУДО «ЦТДТ» на участке недр, расположенном по адресу: Тюменская область, Ялуторовский район, 40 м на юго-восток от оз. Сингуль

Раздел 4

План границ объекта



Масштаб 1: 1000

Используемые условные знаки и обозначения:  - граница объекта с характерной точкой

**Характерные точки границ третьего пояса зон санитарной охраны
водозабора МАУДО «ЦТДТ» на участке недр, расположенном по адресу:
Тюменская область, Ялуторовский район, 40 м на юго-восток от оз. Сингуль**

Обозначение характерных точек границ	Координаты (система координат: МСК ТО (зона 1))	
	X	Y
32	271662.41	1499195.68
31	271686.72	1499194.49
30	271710.79	1499190.92
29	271734.40	1499185.00
28	271757.32	1499176.80
27	271779.32	1499166.40
26	271800.19	1499153.89
25	271819.74	1499139.39
24	271837.77	1499123.04
23	271854.12	1499105.01
22	271868.62	1499085.46"
21	271881.13	1499064.58
20	271891.53	1499042.58
19	271899.73	1499019.67
18	271905.65	1498996.06
17	271909.22	1498971.99
16	271910.41	1498947.68
15	271909.22	1498923.37
14	271905.65	1498899.30
13	271899.73	1498875.69
12	271891.53	1498852.77
11	271881.13	1498830.77
10	271868.62	1498809.90
9	271854.12	1498790.35

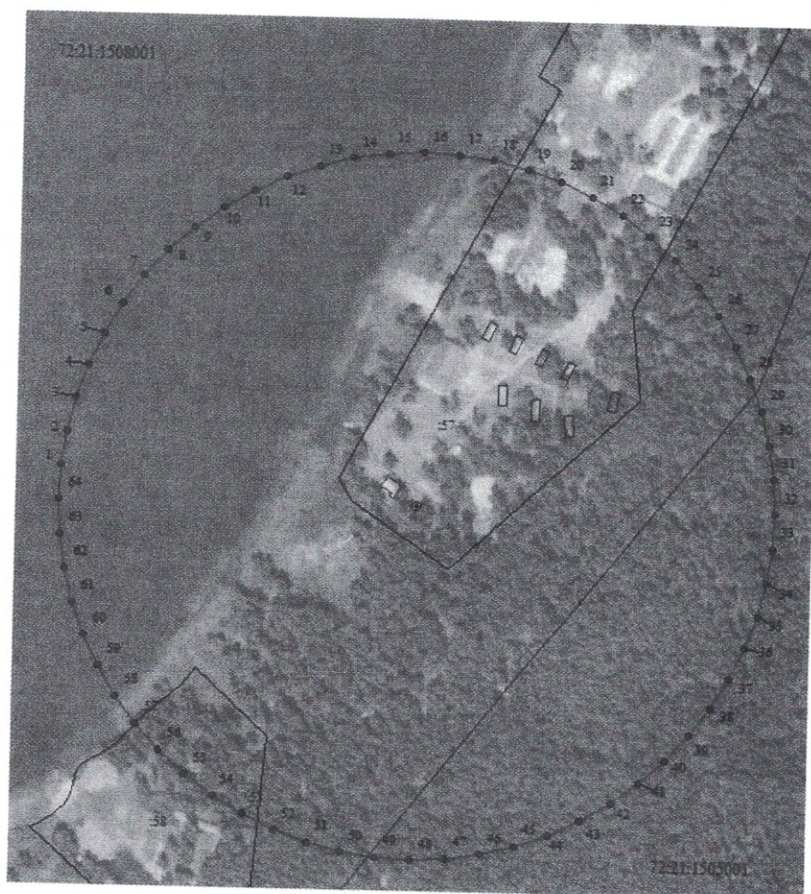
8	271837.77	1498772.32
7	271819.74	1498755.98
6	271800.19	1498741.48
5	271779.32	1498728.97
4	271757.32	1498718.56
3	271734.40	1498710.36
2	271710.79	1498704.45
1	271686.72	1498700.88
64	271662.41	1498699.68
63	271638.10	1498700.88
62	271614.03	1498704.45
61	271590.42	1498710.36
60	271567.51	1498718.56
59	271545.51	1498728.97
58	271524.63	1498741.48
57	271505.08	1498755.98
56	271487.05	1498772.32
55	271470.71	1498790.35
54	271456.21	1498809.90
53	271443.70	1498830.77
52	271433.29	1498852.77
51	271425.09	1498875.69
50	271419.18	1498899.30
49	271415.60	1498923.37
48	271414.41	1498947.68
47	271415.60	1498971.99
46	271419.18	1498996.06
45	271425.09	1499019.67
44	271433.29	1499042.58
43	271443.70	1499064.58
42	271456.21	1499085.46
41	271470.71	1499105.01
40	271487.05	1499123.04
39	271505.08	1499139.39
38	271524.63	1499153.89

37	271545.51	1499166.40
36	271567.51	1499176.80
35	271590.42	1499185.00
34	271614.03	1499190.92
33	271638.10	1499194.49
32	271662.41	1499195.68

План границ третьего пояса зон санитарной охраны водозабора МАУДО
«ЦТДТ» на участке недр, расположенном по адресу: Тюменская область,
Ялуторовский район, 40 м на юго-восток от оз. Сингуль

Раздел 4

План границ объекта



Масштаб 1: 4500

Используемые условные знаки и обозначения:  - граница объекта с характерной точкой